

Οδηγίες αναβάθμισης PRISMA Win

Η αναβάθμιση των εφαρμογών PRISMA Win πραγματοποιείται με μία πολύ απλή και σύντομη διαδικασία. Μπορείτε να την εκτελέσετε με ασφάλεια, ακολουθώντας τις παρακάτω οδηγίες.

Με μόνο πέντε απλά βήματα αναβαθμίστε την εφαρμογή σας και εκμεταλλευτείτε όλες τις νέες δυνατότητες που σας προσφέρει η Megasoft!

(Τελευταία ενημέρωση: 10.09.21)

Συνοπτικά

Για να κάνουμε αναβάθμιση

1. Κατεβάζουμε το αρχείο που χρειαζόμαστε
2. Κλείνουμε το PRISMA Win από όλους τους ηλεκτρονικούς υπολογιστές (H/Y)
3. Έχουμε κάνει back up
4. Εκτελούμε το αρχείο της αναβάθμισης σε όλους τους H/Y
5. Από τον κεντρικό H/Y (server) μπαίνουμε σε έλεγχο δομής αρχείων. Θα δούμε, όμως, τη διαδικασία αναλυτικότερα παρακάτω.

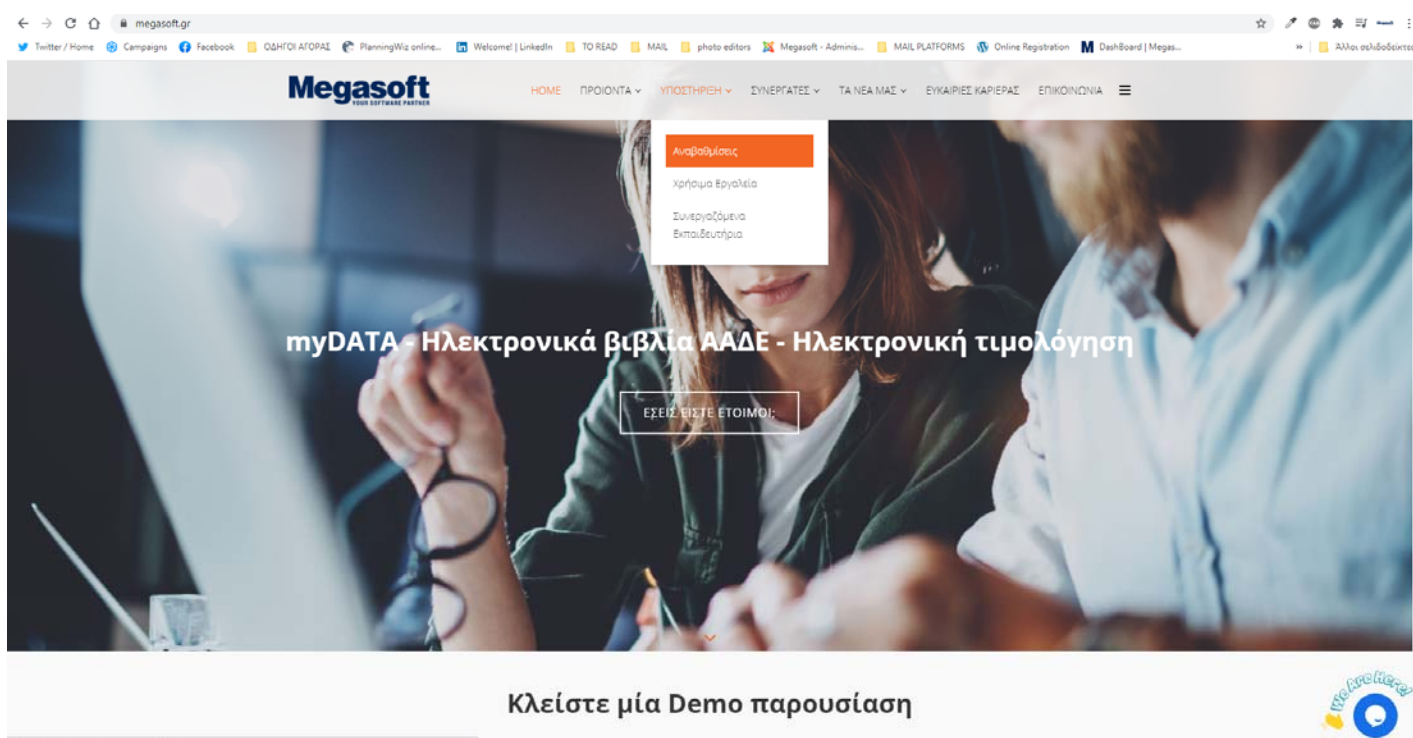
Τα πέντε βήματα αναλυτικότερα

1. Αποθήκευση Αρχείου Αναβάθμισης.....
 - Μετάβαση στο www.megasoft.gr
 - Επιλογή Αρχείου Αναβάθμισης
2. Έξοδος από το PRISMA Win
3. Λήψη Αντιγράφου Ασφαλείας (BACKUP).....
4. Εκτέλεση της αναβάθμισης.....
5. Έλεγχος δομής αρχείων.....

1. Αποθήκευση Αρχείου Αναβάθμισης

i. Μετάβαση στο www.megasoft.gr










Επισκεπτεστε τη σελίδα της Megasoft <https://www.megasoft.gr/support/updates>



The screenshot shows the Megasoft website interface. At the top, there is a navigation menu with the following items: HOME, ΠΡΟΙΟΝΤΑ, ΥΠΟΣΤΗΡΙΞΗ, ΣΥΝΕΡΓΑΤΕΣ, ΤΑ ΝΕΑ ΜΑΣ, ΕΥΚΑΙΡΙΕΣ ΚΑΡΙΕΡΑΣ, ΕΠΙΚΟΙΝΩΝΙΑ. Below the navigation menu is a large banner image featuring two people working at a computer. The banner contains the text: myDATA - Ηλεκτρονικά βιβλία ΑΑΔΕ - Ηλεκτρονική τιμολόγηση. A call-to-action button in the banner reads: ΕΣΕΙΣ ΕΙΣΤΕ ΕΤΟΙΜΟΙ;. In the bottom right corner of the banner area, there is a logo for 'Με Αποτίετα'.

ii. Επιλογή Αρχείου Αναβάθμισης¹

Εδώ επιλέγετε από την πιο πρόσφατη αναβάθμιση, σημειωμένη και ως (Νέα Έκδοση), την/τις εφαρμογή/ές που έχετε. Κάνετε κλικ για να **αποθηκεύσετε** την αναβάθμιση στον υπολογιστή σας.

Νέα Έκδοση	Προηγούμενη Έκδοση
 PRISMA Win 11.7.0.0000	 PRISMA Win 11.3.0.0000
<i>Προσοχή! Εφόσον ολοκληρωθεί η διαδικασία της αναβάθμισης των εφαρμογών PRISMA Win και PrismaNET eBooks με τις νέες εκδόσεις, ακολούθως θα πρέπει απαραίτητα πριν την πρώτη αποστολή των κινήσεων στην ψηφιακή πλατφόρμα myDATA να εκτελέσουμε από το μενού Εργαλεία > Ηλεκτρονικά Βιβλία ΑΑΔΕ (mydata)> Αποστολή στο PrismaNET eBooks (myDATA – Αναλυτικά) για το διάστημα που δεν έχουν αποσταλεί οι κινήσεις στην ΑΑΔΕ.</i>	
 Μισθοδοσία 11.7.0.0000	 Μισθοδοσία 11.3.0.0000
 Point Of Sale 9.7.0	 Point Of Sale 9.3.0
 Live Erp 37758	 Live Erp 37732
 PrismaNET eBooks	

¹ ΠΡΟΣΟΧΗ! Για να βρείτε ποια αναβάθμιση χρειάζεστε, μέσα στο PRISMA Win -> Βοήθεια -> Για το PRISMA Win ελέγχετε το Build (πχ 11.7.0..0000) που αναγράφεται και συγκρίνετε με τον κωδικό της Νέας Έκδοσης. Αν οι αναβαθμίσεις που χρειάζεστε είναι περισσότερες από μία, εφόσον είναι διαθέσιμες στη σελίδα μας, κατεβάζετε τα απαραίτητα αρχεία και εκτελείτε τα βήματα 4 και 5 για κάθε μία, ξεκινώντας από την παλαιότερη. Αν οι αναβαθμίσεις που χρειάζεστε δεν είναι διαθέσιμες στη σελίδα μας, επικοινωνείτε με το συνεργάτη σας ή με το τμήμα υποστήριξης της Megasoft, ώστε να τις αποκτήσετε.

2. Έξοδος από το PRISMA Win

Επιλέγετε **Έξοδο**  από την εφαρμογή PRISMA Win.

Σημ.: Αν έχετε εγκατεστημένο το PRISMA Win σε **περισσότερους από έναν υπολογιστές**, επαναλαμβάνετε το παρόν βήμα για κάθε έναν.

3. Λήψη Αντιγράφου Ασφαλείας (BACKUP)

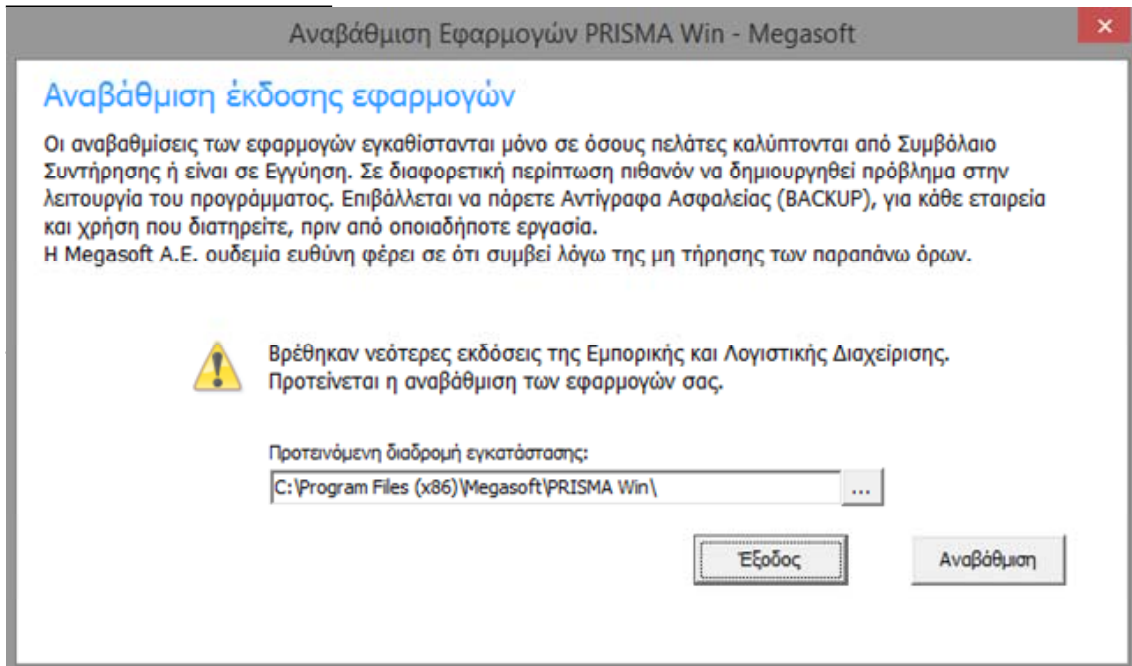
Σας προτείνεται, πριν την έναρξη της διαδικασίας της αναβάθμισης, να έχετε κρατήσει ένα **ολικό αντίγραφο ασφαλείας (backup)** του PRISMA Win από τον κεντρικό υπολογιστή σας. Στις περισσότερες περιπτώσεις η έννοια του κεντρικού Η/Υ ισοδυναμεί με τον server³. Διαφορετικά είναι ο Η/Υ όπου είναι εγκατεστημένος ο SQL server.

Σημ.: Το Backup το βρίσκουμε στη διαδρομή: **Αρχεία** → **Διαχείριση Αντιγράφων Ασφαλείας**.

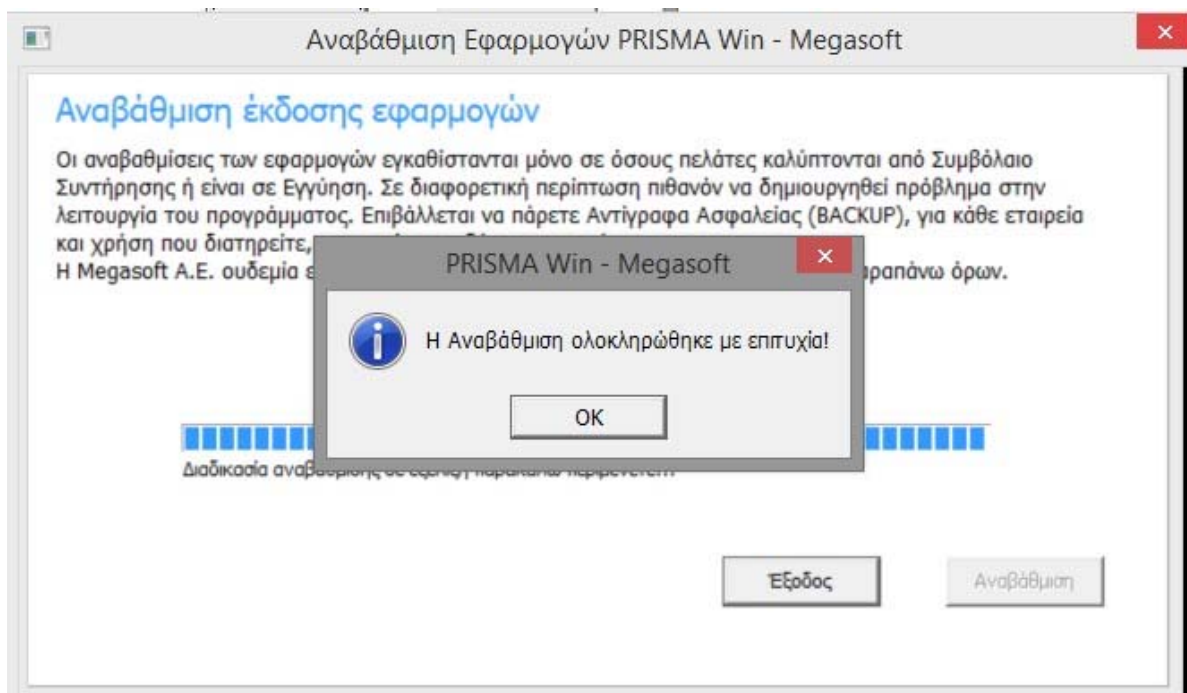
4. Εκτέλεση της αναβάθμισης

Σε αυτό το βήμα εκτελείτε το αρχείο

Στην αναβάθμιση εφαρμογών PRISMA Win επιλέγετε **Αναβάθμιση**



Στην επόμενη οθόνη επιλέγετε **OK**



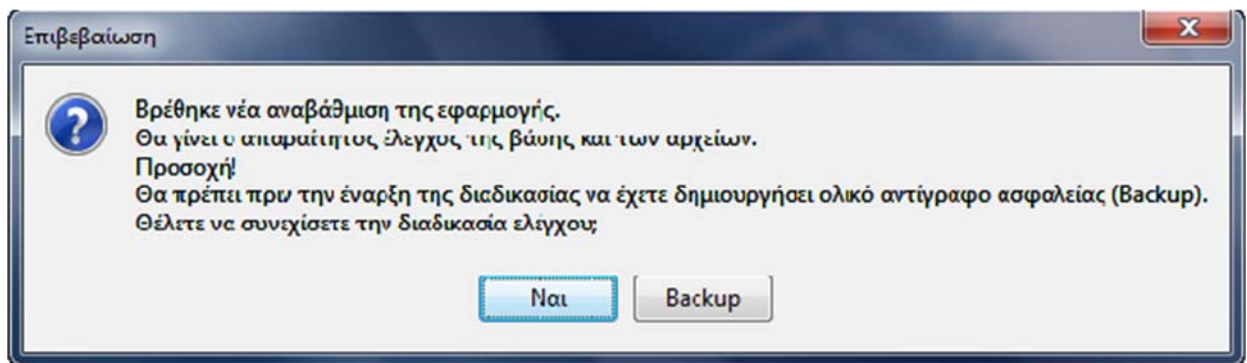
Σημ.: Αν έχετε εγκατεστημένο το PRISMA Win σε **περισσότερους από έναν υπολογιστές**, επαναλαμβάνετε τα βήματα για κάθε έναν.

5. Έλεγχος δομής αρχείων

Μόλις ολοκληρωθούν όλα τα παραπάνω βήματα, ανοίγετε την εφαρμογή PRISMA Win στον κεντρικό υπολογιστή.

Στις περισσότερες περιπτώσεις η έννοια του κεντρικού Η/Υ ισοδυναμεί με τον server³. Διαφορετικά είναι ο Η/Υόπου είναι εγκατεστημένος ο SQL server.

Μετά την είσοδο θα εμφανιστεί το παρακάτω μήνυμα. Επιλέξτε **Ναι**.

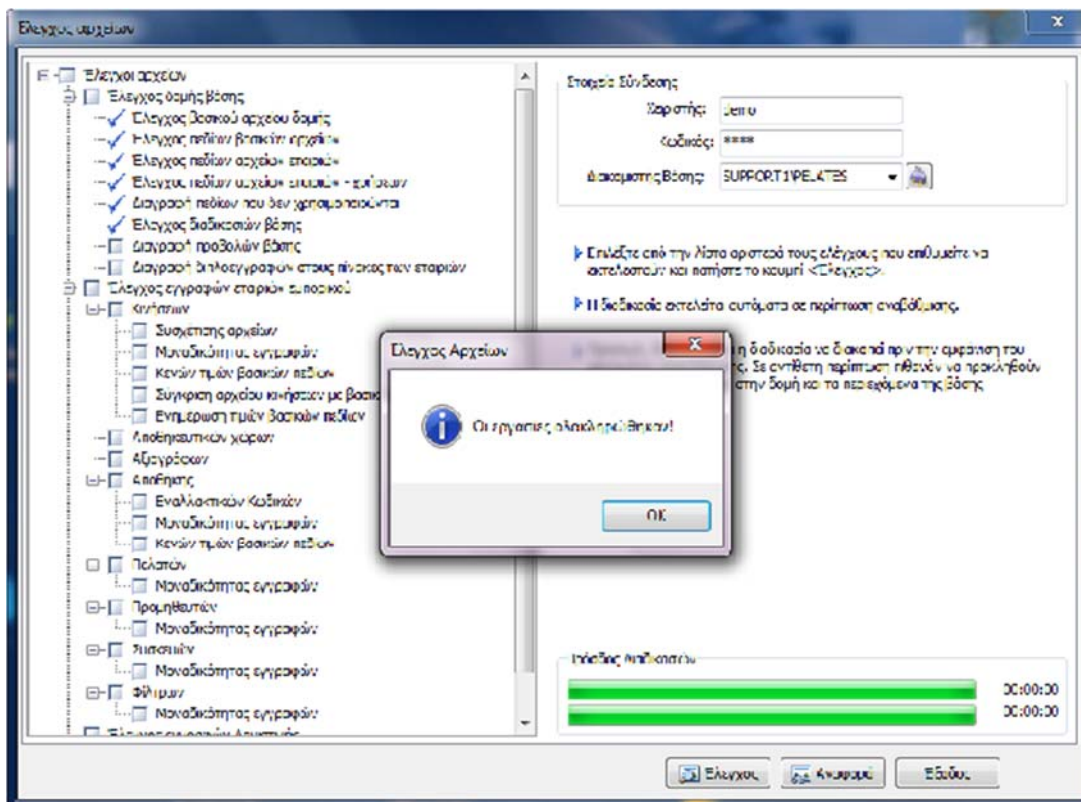


³Αν έχετε server ο οποίος δεν είναι ενεργή θέση του PRISMA Win, για να μπειτε σε έλεγχο δομής, εισέρχεστε στην PRISMA Win Διαχείριση Βάσης Δεδομένων (DBADMIN.exe στον φάκελο εγκατάστασης του PRISMA).

Το πρόγραμμα θα ξεκινήσει τη διαδικασία του ελέγχου δομής της βάσης ΑΥΤΟΜΑΤΑ.

ΠΡΟΣΟΧΗ! Δε θα πρέπει η διαδικασία να διακοπεί πριν την εμφάνιση του μηνύματος ολοκλήρωσης. Σε αντίθετη περίπτωση, πιθανόν να προκληθούν ανεπανόρθωτες βλάβες στη δομή και στα περιεχόμενα της βάσης δεδομένων.

Όταν η διαδικασία ολοκληρωθεί, στο μήνυμα **Οι εργασίες Ολοκληρώθηκαν** που θα εμφανιστεί, πατήστε **OK**.



Τώρα, μπορείτε να χρησιμοποιήσετε την εφαρμογή σας απολαμβάνοντας όλες τις νέες δυνατότητες! Για οποιαδήποτε διευκρίνιση επικοινωνήστε με το τμήμα υποστήριξης της Megasoft.